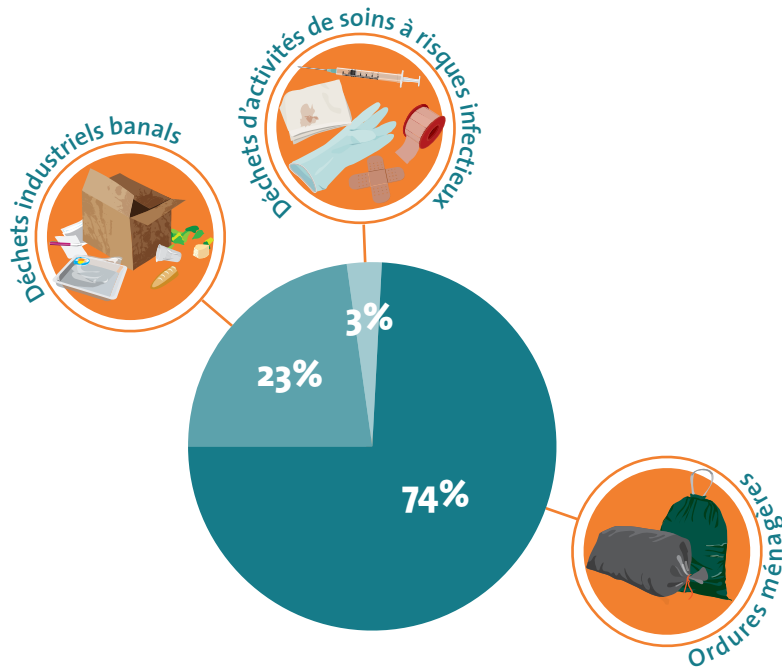



 **36 personnes** 
dont 1 temps plein en insertion socioprofessionnelle




140 000 tonnes de déchets
reçues par an



Transformées en **ÉLECTRICITÉ**

58 000 MWh produits
dont 46 000 MWh réinjectés dans le réseau public
=
plus de 3 500 foyers



Transformées en **CHALEUR**

150 000 MWh de chaleur distribuée sur le réseau de chauffage métropolitain d'Allonnes et du Mans
=
plus de 18 000 logements



Et générant des **SOUS-PRODUITS**

35 000 tonnes de mâchefers et ferrailles,
4 500 tonnes de résidus d'épuration des fumées d'incinération d'ordures ménagères.